



MODELO / MODEL

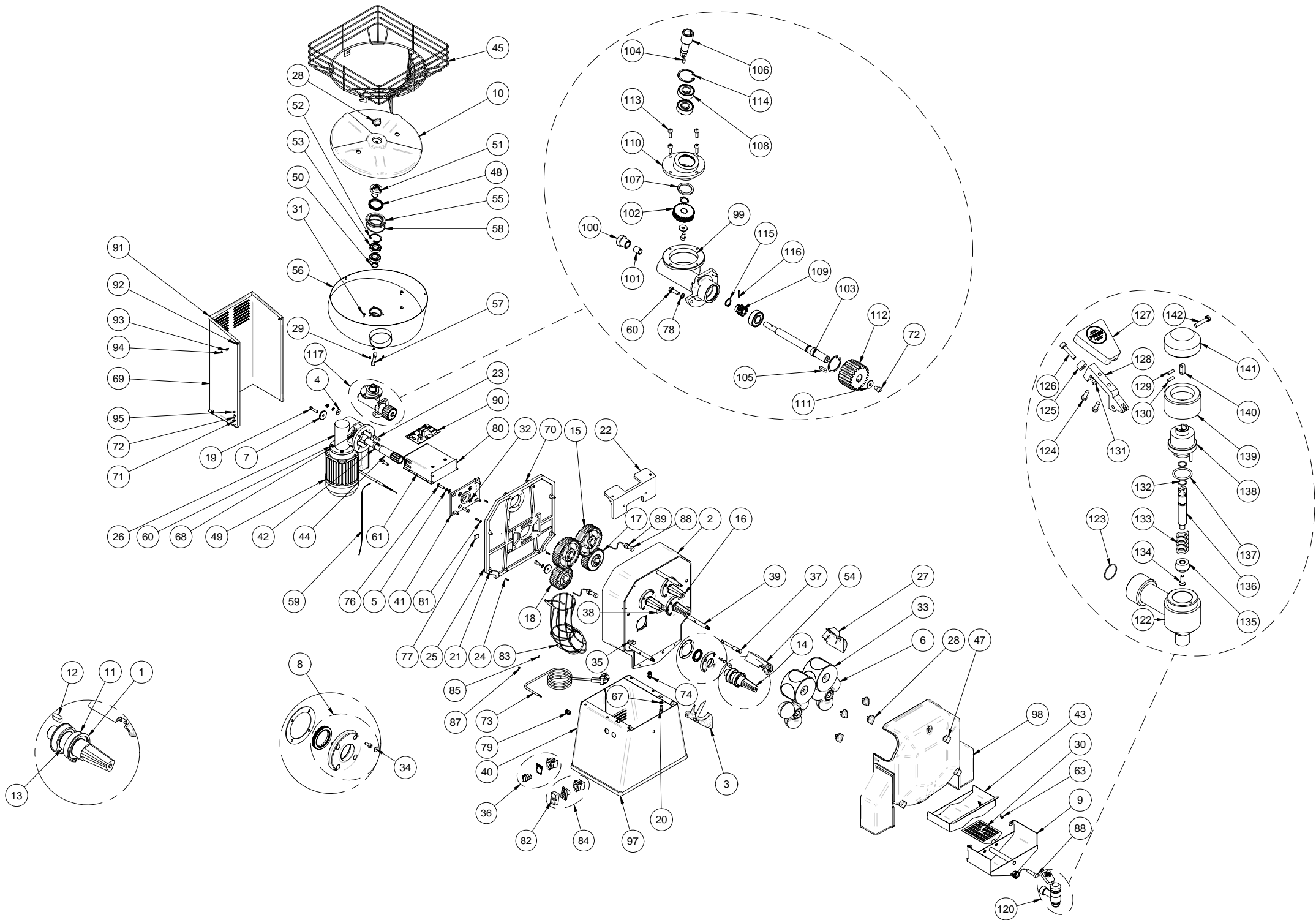
ZUMEX SELFSERVICE 230V

Nr. Desde/from 340318 hasta/to

Rev 02

INDICE / INDEX

Vista explosionada/Exploded view.....	Pag 2
Lista de piezas/ Part list.....	Pag 3
Esquema electrónico/Electronic diagram	Pag 7



ZUMEX SELF-SERVICE 230V

Los números entre parentesis se refieren modelos de máquinas, ver final de lista

Numbers between brackets refer to models of the machines, see end of list.

01/03/2008

NÚMERO DE PIEZA PART NUMBER	REFERENCIA REFERENCE	COMPUESTO POR COMPOSED BY	DESCRIPCIÓN	DESCRIPTION	CANTIDAD POR MÁQUINA QUANTITY PER MACHINE	LOTE DISTRIBUCION DISTRIBUTION LOT
1	33.0015.000		Kit anillo seg DIN 472 I-62	Security ring KIT	2	70
		4 Ud / 130.0013.062	Anillo de seguridad DIN 472 I-62	Security ring		
2	33.1022.000		Carter clasico f/inox	Gearbox w/stainless steal front	1	1
		1 Ud / 13.160.100	Carter G pintado 16T C/F	16 screws painted G housing W/F		
		1 Ud / 200.0342.000	Frontal inox clasico	Stainless steal classic frontal plate		
		8 Ud / 130.0013.062	Anillo seg DIN 472 I-62	Security ring		
		8 Ud / 140.0201.035	Rodamiento 6007 2RS	6007 2RS bearings		
		4 Ud / 200.1101.001	Separador interior	Internal bearings separator		
3	33.0002.000		Cuña extractora izquierda	Left pell ejector (Pivots)	1	48
4	105.0916.008		Arandela DIN 9021 D8 Inox	DIN 9021 D8 I washer	4	1
5	105.0911.008		Arandela DIN 127 D8 inox	DIN 127 D8 I washer	13	1
6	33.0031.000		Tambor macho plástico	Lower plastic pressing unit	2	2
7	200.1110.001		Arandela piñon	Pinion washer	5	1
8	33.0010.000		Kit reten c/tornillos	Fastener w/screws kit	4	48
		1 Ud / 200.3363.100	Soporte reten	Fasterner support		
		1 Ud / 171.3001.000	Junta soporte reten	Fastener support joint		
		4 Ud / 200.3364.000	Tapón soporte reten	Fastener support cap		
		4 Ud / 100.0903.085	Tornillo DIN 912 M5 X 12	DIN 912 M5 X 12 I screw		
		1 Ud / 170.0001.002	Reten mielle inox40 X 52 X 7 DL	Inox spring fast 40 X 52 X 7 DL		
9	13.830.001		Cubeta zumo con salida frontal	Filter holder w/frontal outlet	1	1
10	33.0034.000		Plato alimentador clasico	Classic feeder plate	1	1
11	33.0011.000		Kit rodamientos 6007	6007 2RS bearings kit	4	16
		2 Ud / 140.0201.035	Rodamientos 6007 2RS	6007 2RS bearings		
12	115.0000.015		Chaveta 10x8x25	Key 10x8x25	4	1
13	33.0025.000		Kit separador rodamientos int	Internal bearings separator kit	1	10
		4 Ud / 200.1101.001	Separador interior	Internal bearings separator		
14	210.1000.000		Eje tambor macho metálico	SS Lower pressing shaft	2	1
15	210.3301.001		Piñon grande plastico	Big plastic gear	2	1
16	210.1001.000		Eje tambor hembra metálico	SS Upper pressing shaft	2	1
17	210.1106.001		Piñon pequeño metalico	Small metallic gear	1	1
18	210.3302.001		Piñon pequeño plastico	Small plastic gear	1	1
19	100.0903.130		Tornillo DIN 912 M8 x 35 Inox	DIN 912 M8 x 35 I screw	1	1
20	100.0903.127		Tornillo DIN 912 M8 x 20 Inox	DIN 912 M8 x 20 I screw	8	1

21	100.0903.128		Tornillo DIN 912 M8 x 25 Inox	DIN 912 M8 x 25 I screw	6	1
22	13.221.000		Soporte alimentador	Feeder support	1	1
23	115.0000.036		Chaveta 8x7x40	Key 8x7x40	1	1
24	135.0017.067		Pas-Elast. DIN 1481 D4x20	DIN 1481 D4x20 elastic fast	3	1
25	13.170.001		Tapa carter G pintada	Gearing house cover	1	1
26	160.0207.049		Reductor 1:35	Rel 1:35 reducer	1	1
27	33.0001.000		Cuña extractora derecha	Right peel ejector (Pivots)	1	48
28	33.0003.001		Kit volantes exprimi TPE	TPE securing knobs kit	2	25
		2 Ud / 200.3306.004	Volante plastico inyección	Securing knobs		
29	100.0919.018		Tornillo DIN 7981 B 3,5 x 9,5 Inox	DIN 7981 B 3,5x9,5 I screw	3	1
30	260.0209.000		Subfiltro z-auto	Z-auto sub-filter	1	1
31	100.0909.106		Tornillo DIN 7991 M-6x15 I	DIN 7991 M6x15 I screw	2	1
32	100.0909.129		Tornillo DIN 7991 M-8x30 I	DIN 7991 M8x30 I screw	5	1
33	33.0024.000		Kit tambor hembra	Upper pressing unit kit	1	1
		2 Ud / 225.3307.001	Tambor hembra plastico	Upper plastic pressing unit		
34	200.3364.000		Tapon soporte reten	Fastener support cap	16	1
35	33.0006.000		Kit soportes pivotes cuñas ext	Peel ejectors pivot holders kit	2	25
		2 Ud / 225.3320.000	Soporte cuña extractora	Peel ejectors pivot holders		
36	33.0086.000		Kit selector Spe Self-Serv Man-Aut	Kit selector Spe Self-Serv Man-Aut	1	1
		1 Ud / 155.0016.008	Capuchon doble pulsador ZBW-008	Rubber button cover ZBW-008		
		1 Ud / 155.0016.011	Cuerpo pulsador NC-NO ZB4Z105	NC/NO ZB4BZ105 body botton		
		1 Ud / 155.0017.005	Pulsador I/O ZB4-BL8434	Push button I/O ZB4-BL8434		
36	155.0016.011		Cabeza conmut 2P ZB4-BD2	2P ZB4-BD2 swithc lever	1	1
37	200.0142.000		Varilla portacuchilla	Blade support rod	1	1
38	225.3305.000		Trasera portacuchillas	Back blade support	1	1
39	200.0131.004		Tope sujeccion cubierta	Upper securing rod	3	1
40	33.0069.000		Base clasic inox pulida UL	SS polished clasic base UL	1	1
		1 Ud / 220.0203.004	Base clasic inox pulida UL	SS polished clasic base UL		
		1 Ud / 180.0000.023	Tapon GPN 300 F211 negro	D23 plastic cup		
		1,38m / 220.4707.001	Perfil goma base clasica	Speed base rubber		
41	200.2511.001		Brida intermedia	Adjustable intermediate clamp	1	1
42	200.1125.001		Suplemento TECNO 30x25x9	30x25x9 supplement shaft tecno	1	1
43	260.0208.002		Filtro zumo W d4	W d4 juice filter	1	1
44	250.1103.001		Eje reductor Z-12	Z-12 reducer shaft	1	1
45	260.0908.003		Cesta alimentador bayoneta	Feeder basket bayonet	1	1
46	260.0203.000		Filtro interior cubeta zumo plastico	Inner juice filter clasic	1	1
47	33.0004.000		Kit pomos hembra plástico	Plastic retaining knob kit	2	25
		2 Ud / 13.230.001	Pomo P/I	Plastic retaining knob		
48	170.0006.001		Reten 50 x 62 x 7 DL I	50x62x7 DL I fastener	1	1
49	160.0111.312		Motor 0,4 CV 220-230V	0,4 CV 220/230V 50/60 Hz motor	1	1
50	130.0012.025		Anillo de seguridad DIN 471 E-25	DIN 471 E-25 security ring	1	1
51	13.240.003		Eje plato	Plate shaft	1	1

52	130.0013.047		Anillo de seguridad DIN 472 I-47	DIN 472 I-47 security ring	1	1
53	140.0201.025		Rodamiento 6005 2RS	6005 bearing	2	1
54	33.0013.000		Portacuchillas v2.1	Blade holder v2.1	1	10
55	200.3332.001		Porta-reten alimentador	Feeder fastener holder	1	1
56	245.0203.003		Cuerpo alimentador bayoneta	Basket holder bayonet	1	1
57	33.0016.000		Rótula alimentador clasica	Classic feeder articulation	1	200
58	170.1753.001		Junta torica D75 x D3	D75xD3 seat ring	1	1
59	13.366.000		Bus pulsador mecanico	Mechanical switch bus	1	1
60	100.0904.107		Tornillo DIN 933 M6x20 I	DIN 933 M6x20 I screw	7	1
61	13.651.000		Caja circuito	Electronic module box	1	1
62	155.0016.008		Etiqueta AUTO 0 MAN ZBY 2485	ZBY 2485 label AUTO 0 MAN	1	1
63	100.0909.105		Tornillo DIN 7991 M-6x12 I	DIN 7991 M6 x 12 I screw	4	1
64	180.0000.023		Tapon GPN 300 F211 negro	D23 plastic cup	1	1
67	105.0910.008		Arandela DIN 125 M8 Inox	DIN 125 M8 I washer	14	1
68	100.1901.008		Tuerca DIN 934 M8 Inox	DIN 934 M8 I nut	4	1
69	220.1212.000		Tapa trasera clasico AL inox	SS rear cover classic AL	1	1
70	100.0903.131		Tornillo DIN 912 M8 x 40 Inox	DIN 912 M8x40 I screw	2	1
71	105.0910.006		Arandela DIN 125 M6 Forma A	DIN 125M6 I washer	4	1
72	100.0903.104		Tornillo DIN 912 M6 x 10 Inox	DIN 912 M6x10 I screw	6	1
73	155.0003.001		Cable con clavija 3 x 1 2,5 mts (1)	Cable with plug 3x1 2,5 mts (1)	1	1
	155.0003.006		Cable con clavija GB (2)	Cable with plug GB (2)	1	1
	155.0003.002		Cable con clavija AUS (3)	Cable with plug AUS (3)	1	1
74	155.0011.009		Prensa estopas	Tow press nut exadin PG-9	1	1
76	100.0904.129		Tornillo DIN 933 M-8x30 I	DIN 933 M8x30 I screw	4	1
77	155.0028.001		Soporte brida (1A-HC-101-0)	HC-101-0 flange support	1	1
78	105.0911.006		Arandela DIN 127 D6 I.	DIN 127 D86 I washer	3	1
79	155.0033.001		Prensa UL HEYCO 302 1223	Heyco UL press 302 1223	1	1
80	100.0935.065		Tornillo DIN 7985 M4 x 12 I	DIN 7985 M4x12 I screw	5	1
81	105.0915.004		Arandela DIN 6798A D4 I	DIN 6798A D4 I washer	1	1
82	33.0059.000		Capuchon doble pulsador ZBW-008	Rubber button cover ZBW-008	1	40
83	225.0921.002		Codo alim D85 C Bloqueo	D85 feeder tube with jam	1	1
84	33.0085.000		Kit pulsador On/Off	Switch On/Off Set	1	1
		1 Ud / 155.0017.004	Capuchon doble pulsador ZBW-008	Rubber button cover ZBW-008		
		1 Ud / 155.0017.005	Cuerpo pulsador NC-NO ZB4Z105	NC/NO ZB4Z105 body button		
		1 Ud / 155.0017.003	Pulsador I/O ZB4-BL8434	Push button I/O ZB4-BL8434		
85	100.0927.081		Esparrago allen DIN 916 M5 x 5 I	DIN 916 M5x5 I allen rod	1	1
86	155.0017.003		Pulsador I/O ZB4-BL8434	Push button I/O ZB4-BL8434	1	1
87	120.0018.000		Tapón rosca M5	M-5 screw cap	1	1
88	155.0052.000		Detector magnetico L=1000 mm	Magnetic detector L=1000 mm	2	1
89	100.1601.012		Tuerca DIN 934 M12 Nylon	DIN 934 M-12 nylon nut	2	1
90	33.0043.000		Modulo electronico 220-240V	230V ON/OFF electric module	1	5
91	145.0000.002		Perfil tapa trasera	Reducer protective strip	1,6 m	1

92	105.0916.005		Arandela DIN9021 D5 I	DIN 9021 D5 I washer	2	1
93	100.0903.084		Tornillo DIN 912 M5 x 10 Inox	DIN 912 M5x10 I screw	2	1
94	120.0019.000		Tapon allen M5 negro	Allen M-5 cap black	2	1
95	120.0019.001		Tapon allen M6 negro	Allen M-6 cap black	4	1
96	120.0019.002		Tapon allen M8 negro	Allen M-8 cap black	4	1
97	33.0026.000		Perfil goma base clasica	Z classic base rubber	1	1
98	33.013.001		Cubierta zumex clasico	Zumex classic frontal cover	1	1
99	13.270.000		Carter reenvio mecanizado	Feeder gearing house	1	1
100	200.2131.002		Tapón casquillo	Bushing cap	1	1
101	140.0008.000		Casquillo MB 1015 DU	Bushing MB 1015 DU	1	1
102	210.1103.002		Rueda helicoidal z=34	Helicoidal gear z=34	1	1
103	250.1109.002		Eje de accionamiento	Drive shaft	1	1
104	115.0000.501		Chaveta 5X5X10.par	Key 5x5x10	1	1
105	115.0000.001		Chaveta 5X5X20	Key 5x5x20	1	1
106	13.250.002		Eje rueda helicoidal reenvío	Helicoidal gear shaft	1	1
107	200.1124.002		Separador rodamientos	Internal bearing separator	1	1
108	140.0202.012		Rodamiento 6202 2RS	6202 Bearing	3	1
109	210.1104.002		Piñon helicoidal z=15	Helicoidal gear z=15	1	1
110	13.260.000		Tapa reenvio mecanizada	Feeder gearing house cover	1	1
111	105.0916.006		Arandela DIN9021 D6 I	DIN 9021 D6 I washer	2	1
112	210.3005.002		Piñon de accionamiento	Drive gear	1	1
113	100.0903.086		Tornillo DIN 912 M5 x 15 Inox	DIN 912 M5x15 I screw	4	1
114	130.0013.035		Anillo de seguridad DIN 472 I-35	DIN 472 I-35 security ring	2	1
115	130.0012.015		Anillo de seguridad DIN 471 E-15	DIN 471 E-15 security ring	2	1
116	135.0017.046		Pas/elast DIN 1481 D3 x 15	DIN 1481 D3x15 elastic fast	1	1
117	33.0033.000		Kit re-envio clasica completo	Classic feeder gearing kit	1	1
120	13.125.003		Grifo frontal inox	Frontal ss faucet	1	1
122	13.105.000		Set cuerpo grifo inox frontal	Inox frontal faucet body set	1	1
123	170.0501.000		Torica c grifo inox FR OR 18x1	Z-auto faucet oring 18 x 1	1	1
124	100.0902.065		Tornillo DIN 84 M4 x 12 I	DIN 84 M4 x 12 I screw	2	1
125	155.0021.016		Iman D10,5 x D4 x 6 ND-35	Magnet D10,5 x D4 x 6 ND-35	1	1
126	100.0902.067		Tornillo DIN 84 M4 x 20 I	DIN 84 M4 x 20 I screw	1	1
127	200.0314.000		Pulsador palanca grifo	Faucet lever pusher	1	1
128	200.0322.000		Palanca grifo frontal inox	Frontal inox faucet lever	1	1
129	135.0320.042		Pasador DIN 7 3h8 x 6	Bolt DIN 7 3h8 x 6	1	1
130	135.0321.043		Pasador DIN 7 3h8 x 8	Bolt DIN 7 3h8 x 8	1	1
131	100.1908.004		Tuerca DIN 985 M4 I	DIN 985 M4 I nut	1	1
132	170.0502.000		Torica eje grifo OR 10 x 2	Inox F/F shaft seat ring 10 x 2	2	1
133	255.0001.000		Muelle grifo inox frontal	Frontal inox faucet spring	1	1
134	100.0909.065		Tornillo DIN 7991 M4 x 12 I	DIN 7991 M4 x 12 I screw	1	1
135	200.0320.000		Obturador grifo inox front	Frontal inox faucet choke	1	1
136	200.0321.000		Eje grifo fontal inox	Frontal inox faucet shaft	1	1

137	170.0500.000		Torica grifo inox front OR 20 x 2	Inox F/F seat ring 20 x 2	1	1
138	200.0323.000		Nucleo grifo frontal inox	Frontal inox faucet core	1	1
139	200.0326.000		Tuerca cuerpo frontal inox	Z-auto ss threaded tap body	1	1
140	200.0325.000		Biela grifo frontal inox	Fron inox faucet connec rod	1	1
141	200.0324.000		Taapa grifo frontal inox	Frontal inox faucet cover	1	1
142	100.0903.067		Tornillo DIN 912 M4 x 20 l	DIN 912 M4 x 20 l screw	1	1

(1) ZUMEX SELF-SERVICE 230 V

(2) ZUMEX SELF-SERVICE 230 V MODELOS GB / GB MODELS

(3) ZUMEX SELF-SERVICE 240 V MODELOS AUS / AUS MODELS

ESQUEMA ELECTRICO MOD. ZUMEX SELF-SERVICE
ELECTRIC DIAGRAM MOD. ZUMEX SELF-SERVICE

CIRCUITO DE MANIOBRA
CONTROL CIRCUIT

